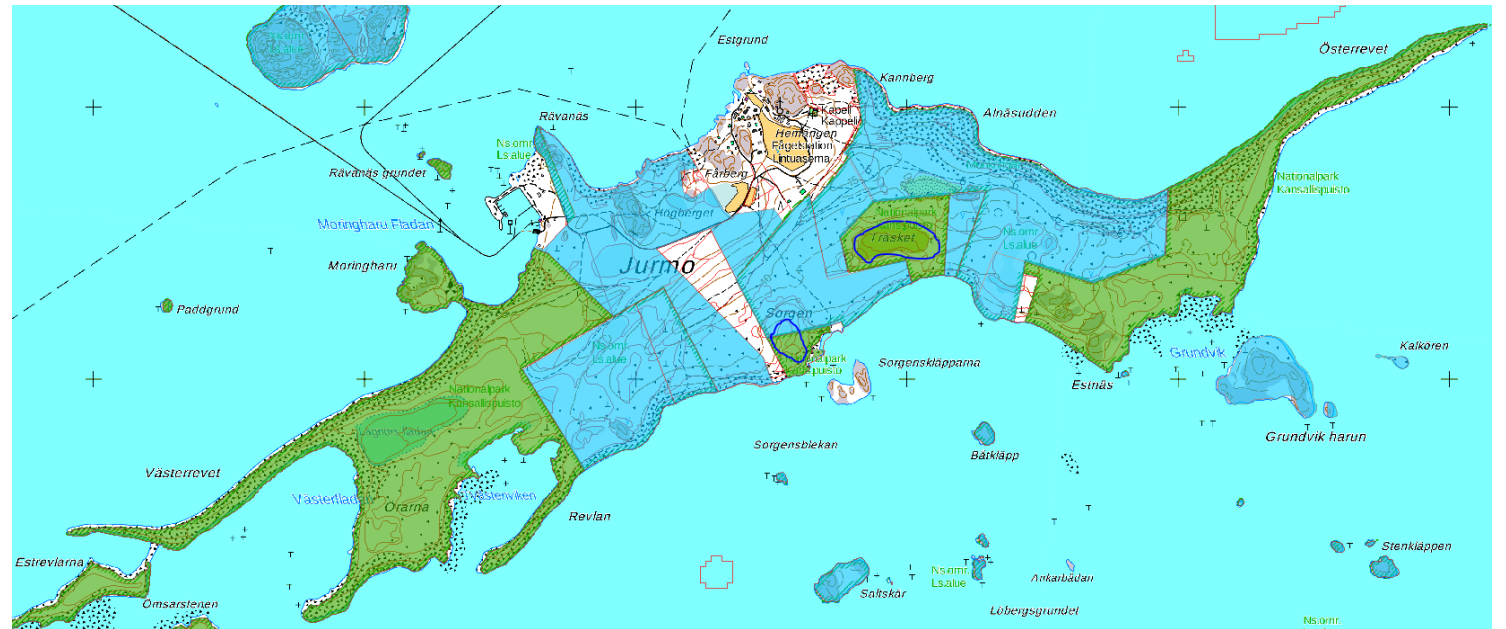


Jurmon saaren lettojen hoitoa



Koonnut Metsähallitus Esko Tainio

Paraisten Jurmon Sorgenin ja Träsketin letot

- entisiä merenlahtia tai pieniä poukamia
- Träsket 2,5 ha ja Sorgen 1,3 ha
- kalkki on peräisin simpukan kuorista, mahdollisesti myös osin ordoviikkikauden moreenista
- harjulta tihkuu pohjavettä → lähdevettä:
 - Sorgen: lähdeletto (EN) & lettolehtokorpi
 - Träsket välipintaletto (CR)
- Lajisto rikas mm. lettotähtimö EN, lähdesara EN, röyhysara (VU), vesihilpi NT, ruskokaisla NT, suovalkku NT, kirjorahkasammal NT, lettokehräsammal ,pitkä liuta lettosammalia. Lisäksi mustakehänäkiitäjäinen EN, pikkusiemenkotilo NT,

Lettojen kehitykseen vaikuttanut

- mereinen ilmasto
- maankohoaminen, lajistossa myös merenrantaniittyilajeja
- vuosisatoja jatkunut laidunnus (eläimet ja linnusto), mahdollisesti
- niitto + lehdesten leikkaus estänyt umpeenkasvun ja vaikuttanut
- lajistoon
- Träsket : suolta laskeneen puron syvennys 1910 20 → kuivuminen
- 1980 luvulla Sorgenin rantaan syntyi myrskyn kasaama harjusoran
- ja mukulakivien sekainen valli → meri ei enää tulvi suolle
- NO_x ja CO₂ (rehevöityminen, umpeenkasvu ja happamoituminen)
- Pohjaveden otto talousvedeksi saattaa heikentää lähdevaikutusta
- •.... jatkuu

.... jatkoa:

- **Ongelmana umpeenkasvu** (kuivuminen, laidunnuksen keskeytyminen 1990-luvulla ja rehevöittävä laskeuma)
- Laidunnus alkoi uudestaan noin 2010

Träsket hoitotoimet n. 2000 →

- Veden pinnan nosto padolla 2000 – luvun alussa
 - Pato purettiin, eräiden saarelaisten huolena oli että yksityismaan ”karpalot hukkuvat”
- Myöhemmin uomaan aseteltu kiviä, joku käy aina ottamassa ne pois (kuvan mukaisia + pohjapatoja)



Träsket hoitotoimet n. 2019 →

- 2019 / 2020 nuorten tervaleppien raivaus parhaiten avoimena säilyneiltä osilta
- 2021 / 2022:
 - säädetävän pohjapadon asennus laskupuron alkuosaan → veden vähittäinen nosto (1-2 cm / 2 vuotta)
 - Varovaisuus tärkeää lettolajien hukuttamisen estämiseksi!
 - Lehtipuiden vähentäminen: alle 35 v puut pääosin pois, vanhemman puuston alueita väljennetään ”hakamaisiksi”
 - Laidunkierron lisäys
 - Veden vähittäinen nosto + laidunnus vähentävät toivottavasti vesomista / taimien syntyä jatkossa

Sorgen hoitotoimet 2019 →

- Nuorten puiden vähennys WWF – talkoissa v. 2012
- Laidunnus, laidunkierto
- 3 - 4 vuoden välein toistuvat tervaleppien raivaukset
- **Jurmossa on myös 3 pienempää lettoa** (Grundvik N, Tvåstensviken NE ”Märtaskärret” ja satamassa)
 - → näitä todennäköisesti vain laidunnetaan jatkossa
 - niitto voisi parantaa lajiston tilannetta jos umpeenkasvu olisi merkittävää (laidunnus riittää toistaiseksi)
 - Katajien vähentäminen tarvittaessa



Hoidon haasteita: tervalepän vesominen

- Naudat eivät syö juurikaan tervaleppiä
- Lehtipuiden kantojen peittäminen hankalaa, glyfosaatti ei tule kyseeseen, satoja ohuita puita ei voi kaulata
- Träsketin vedenpinnan nosto toivottavasti katkaisee raivauskierteen, Sorgenissa tarvitaan toistuvia raivauksia
- Raivaus 3 – 4 vuoden välein niin kasattavaa ei synny (helpompaa!)
 - Talviaikaan jos suo olisi jäässä, niin raivaus olisi helpointa
 - Myös kuivimpaan aikaan raivaaminen, jolloin saappaiden varret riittävät
- Raivaukset kalliita kaukana merellä, joten osa toivottavasti vapaaehtoisten harteille (jurmolaisille tarjottu monia urakoita, mutta eivät ole toistaiseksi halunneet ottaa tehtäväksi)

Hoidon haasteita: Laidunkierron parantaminen

- Länsi-Jurmossa **linnuston** rauhoitusalue 1.8. saakka → länsilohko ja Sorgen laidunnettu loppukesällä (tallaus voi tuhota pesiä)
- Sorgenin letto voisi EHKÄ kuitenkin hyötyä ajoittaisesta alkukesän laidunnuksesta (3 v välein)?
- Myös kuluvan vuoden sää mm. **kuivuus** vaikuttaa leton laidunpaineeseen
- Sorgenissa ainoa länsilohkoon sisältyvä eläinten **suojametsä**
- Lohkoaitoja **”hankalaa” lisätä** nykyisestä:
 - valtakunnallisesti arvokas maisema-alue → maisema rumenee
 - maisema ja vapaa liikkuminen erittäin tärkeää turismille (= päätulonlähde osalle jurmolaisista)
- **RATKAISU** lohkoaita vyyhtiin? Eräät maanomistajat ovat tähän asti kieltäneet laidunnuksen maillaan (Naturan toteutus oli kesken korvauserimielisyyden vuoksi) → YSA:t juuri perustettu → tonttien rajoilla olevien aitojen vähentäminen & lohkotus & laidunkierto helpottuu jatkossa?

Hoidon haasteita: nummien kulotus

- Nummilla sijaitsevat pienet letot voivat palaa =:0!
 - Märtaskärret, Grundvik N
 - kuivaan aikaan suojattava kulolta (kastelu ympäriltä)
 - kulotusalueelta huuhtoutuu ravinteita lyhyen aikaa, mutta määrät merkittäviä?
 - NB: kulotettu satoja vuosia ja lettolajisto silti säilynyt



Kiitos! Lisätietoja: Lindgren Leif, Forsstyrelsen (2009):
Naturvårdsplan för Jurmo